

ФЛАНЦИ ОТ НИСКОВЪГЛЕРОДНА СТОМАНА

1. ПРЕДНАЗНАЧЕНИЕ

За свързване на тръби, фасонни части и апаратура за тръбопроводни инсталации за подземен или надземен пренос на химически неагресивни флуиди.

2. ИЗХОДЕН МАТЕРИАЛ

Нисковъглеродна стомана тип S235JR.....S275JR, съответно No1.0038.....1.0044, съгласно БДС EN10204/3.1., със съдържание на въглерод $\leq 0.20\%$.

3. ОСНОВНИ ВИДОВЕ ФЛАНЦИ

Вид фланец	Стандарт	Тип	Монтаж чрез	Размери, DN
Плосък	БДС EN1092-1	01	Заваряване	10.....1200
Шийков	БДС EN1092-1	11	Заваряване	10.....600
Глух	БДС EN1092-1	05	Към насрещен фланец	10.....1200
Резбови	БДС EN1092-1	13	Тръбна цолова резба	32.....150
Свободен опорен	ISO 9624 :1998	-	За предфланшова връзка	20.....1200

4. АНТИКОРОЗИОННА ЗАЩИТА

- 4.1. Омасляване чрез пулверизация : плоски, шийкови, глухи
- 4.2. Галванично поцинковане : глухи, резбови, свободни опорни
- 4.3. Горещо поцинковане : глухи, резбови, свободни опорни
- 4.4. Епоксидно покритие : свободни опорни

5. РАБОТНИ ХАРАКТЕРИСТИКИ

- 5.1. Работна среда : химически неутрална
- 5.2. Работна температура 100° C
- 5.3. Работно налягане : PN6,PN10,PN16,PN25,PN40,PN63,PN100,PN160

6. МАРКИРОВКА

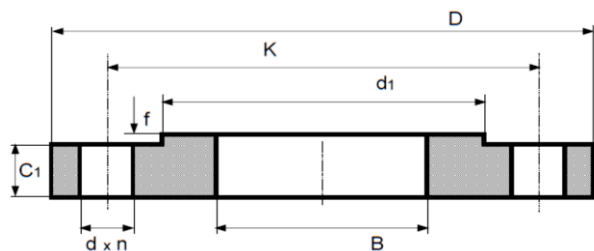
- 6.1. Диаметър на условия отвор DN (за свободни опорни – на тръбата)
- 6.2. Работно налягане PN
- 6.3. Номера на плавката съгласно 8.1. (само за плоски и шийкови фланци)

7. ПРИСЪЕДИНЯВАНЕ НА ФЛАНЦИТЕ

- 7.1. Уплътнения – съгласно БДС EN1514; от гума(NBR,SBR,EPDM), клингерит, тефлон.
- 7.2. Поцинковани свързващи елементи – болт с шестоъгълна глава, с частична или цяла резба (или шпилка), гайка, подложна шайба, с клас на якост не по-нисък от 5.8.

8. ПРИДРУЖИТЕЛНИ ДОКУМЕНТИ (издавани от Производителя)

- 8.1. 'Mill-test' сертификат за стоманата съгласно БДС EN10204/3.1., включващ химичен състав и механични свойства за плавката с посочената идентификация.
- 8.2. Декларация за характеристиките на строителен продукт съгласно Приложение 1 към чл.4, ал.1, т.2 на Наредба 20-02/5.2.2015г на МРРБ.
- 8.3. Сертификат за система за управление на качеството ISO 9001.
- 8.4. Сертификат за съответствие към използвания производствен стандарт.
- 8.5. Хигиенно-токсикологично заключение при употреба за питейна вода.
- 8.6. Инструкция за монтаж.
- 8.7. Гаранционна карта или писмо относно срока за безаварийна експлоатация.

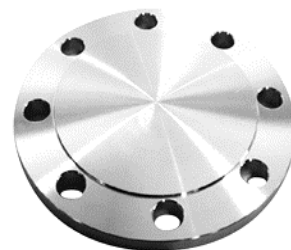
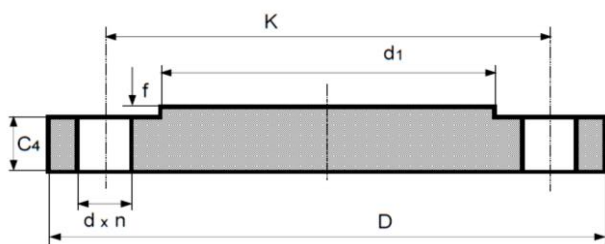
ФЛАНЦИ ПЛОСКИ * БДС EN 1092-1 * тип 01 * форма В * стомана S235JR


Кат. No	Dn	B1	PN	D	K	C1	d	n	d1	f	M, kg
1006001	10	17,9	6	75	50	12	11	4	35	2	0,302
1006002	15	22,0	6	80	55	12	11	4	40	2	0,343
1006003	20	27,5	6	90	65	14	11	4	50	2	0,523
1006004	25	34,5	6	100	75	14	11	4	60	2	0,639
1006005	32	43,5	6	120	90	16	14	4	70	2	1,039
1006006	40	49,5	6	130	100	16	14	4	80	3	1,153
1006007	50	61,1	6	140	110	16	14	4	90	3	1,275
1006008	65	77,1	6	160	130	16	14	4	110	3	1,611
1006009	80	90,3	6	190	150	18	18	4	128	3	2,592
1006010	100	109,6	6	210	170	18	18	4	148	3	3,005
1006011	100	115,9	6	210	170	18	18	4	148	3	2,848
1006012	125	134,8	6	240	200	20	18	8	178	3	4,061
1006013	125	141,6	6	240	200	20	18	8	178	3	3,829
1006014	150	161,1	6	265	225	20	18	8	202	3	4,593
1006015	150	170,5	6	265	225	20	18	8	202	3	4,209
1006016	200	221,8	6	320	280	22	18	8	258	3	6,199
1006017	250	276,2	6	375	335	24	18	12	312	3	8,140
1006018	300	327,6	6	440	395	24	22	12	365	4	10,413
1006019	350	359,7	6	490	445	26	22	12	415	4	15,135
1006020	400	411	6	540	495	28	22	16	465	4	17,973
1006021	450	462	6	595	550	30	22	16	520	4	22,496
1006022	500	513,5	6	645	600	30	22	20	570	4	24,128
1006023	600	616,5	6	795	705	32	26	20	670	5	41,375
1006024	700	718	6	860	810	36	26	24	775	5	41,828
1006025	800	821	6	975	920	40	30	24	880	5	57,421
1006026	900	923	6	1 075	1 020	44	30	24	980	5	70,472
1006027	1 000	1 026	6	1 175	1 120	48	30	28	1 080	5	82,949
1006028	1 200	1 231	6	1 405	1 340	52	33	32	1 295	5	126,655

1010001	200	221,8	10	340	295	24	22	8	268	3	8,439
1010002	250	276,2	10	395	350	26	22	12	320	3	10,854
1010003	300	327,6	10	445	400	26	22	12	370	4	12,095
1010004	350	359,7	10	505	460	28	22	16	430	4	18,614
1010005	400	411	10	565	515	32	26	16	482	4	25,364
1010006	450	462	10	615	565	36	26	20	532	4	31,209
1010007	500	513,5	10	670	620	38	26	20	585	4	37,576
1010008	600	616,5	10	780	725	42	30	20	685	5	50,148
1010009	700	718	10	895	840	46	30	24	800	5	69,845
1010010	800	821	10	1 015	950	50	33	24	905	5	95,185
1010011	900	923	10	1 115	1 050	54	33	28	1 005	5	112,876
1010012	1 000	1 026	10	1 230	1 160	58	36	28	1 110	5	142,867
1010013	1 200	1 231	10	1 455	1 380	62	39	32	1 330	5	200,550
1016001	50	61,1	16	165	125	19	18	4	102	3	2,288
1016002	65	77,1	16	185	145	20	18	4	122	3	2,968
1016003	80	90,3	16	200	160	20	18	8	138	3	3,218
1016004	100	109,6	16	220	180	22	18	8	158	3	4,148
1016005	100	115,9	16	220	180	22	18	8	158	3	3,956
1016006	125	134,8	16	250	210	22	18	8	188	3	5,156
1016007	125	141,6	16	250	210	22	18	8	188	3	4,901
1016008	150	161,1	16	285	240	24	22	8	212	3	6,931
1016009	150	170,5	16	285	240	24	22	8	212	3	6,470
1016010	200	221,8	16	340	295	26	22	12	268	3	8,899
1016011	250	276,2	16	405	355	29	26	12	320	3	13,090
1016012	300	327,6	16	460	410	32	26	12	378	4	17,269
1016013	350	359,7	16	520	470	35	26	16	438	4	26,145
1016014	400	411	16	580	525	38	30	16	490	4	33,472
1016015	450	462	16	640	585	42	33	20	550	4	42,491
1016016	500	513,5	16	715	650	46	33	20	610	4	60,566
1016017	600	616,5	16	840	770	52	36	20	725	5	90,460
1016018	700	718	16	910	840	56	36	24	795	5	91,091
1016019	800	821	16	1 025	950	60	39	24	900	5	118,326
1016020	900	923	16	1 125	1 050	64	39	28	1 000	5	138,175
1016021	1 000	1 026	16	1 255	1 170	68	42	28	1 115	5	187,961
1016022	1 200	1 231	16	1 485	1 390	72	48	32	1 330	5	259,925

1025001	200	221,8	25	360	310	32	26	12	278	3	13,288
1025002	250	276,2	25	425	370	35	30	12	335	3	18,910
1025003	300	327,6	25	485	430	38	30	16	395	4	24,626
1025004	350	359,7	25	555	470	42	33	16	450	4	39,124
1025005	400	411	25	620	550	46	36	16	505	4	52,014
1025006	450	462	25	670	600	50	36	20	555	4	61,088
1025007	500	513,5	25	730	660	56	36	20	615	4	80,146
1025008	600	616,5	25	845	770	62	39	20	720	5	109,940
1025009	700	718	25	960	875	68	42	24	820	5	144,741
1025010	800	821	25	1 085	990	74	48	24	930	5	194,617
1025011	900	923	25	1 158	1 090	80	48	28	1 030	5	200,652
1025012	1 000	1 026	25	1 320	1 210	86	56	28	1 140	5	305,344
1025013	1 200	1 231	25	1 530	1 420	92	56	32	1 350	5	395,156
1040001	10	17,9	40	90	60	14	14	4	40	2	0,523
1040002	15	22,0	40	95	65	14	14	4	45	2	0,583
1040003	20	27,5	40	105	75	16	14	4	58	2	0,841
1040004	25	34,5	40	115	85	16	14	4	68	2	1,003
1040005	32	43,5	40	140	100	18	18	4	78	2	1,654
1040006	40	49,5	40	150	110	18	18	4	88	3	1,807
1040007	50	61,1	40	165	125	20	18	4	102	3	2,425
1040008	65	77,1	40	185	145	22	18	8	122	3	3,125
1040009	80	90,3	40	200	160	24	18	8	138	3	3,939
1040010	100	109,6	40	235	190	26	22	8	162	3	5,767
1040011	100	115,9	40	235	190	26	22	8	162	3	5,540
1040012	125	134,8	40	270	220	28	26	8	188	3	7,816
1040013	125	141,6	40	270	220	28	26	8	188	3	7,491
1040014	150	161,1	40	300	250	30	26	8	218	3	10,055
1040015	150	170,5	40	300	250	30	26	8	218	3	9,479
1040016	200	221,8	40	375	320	36	30	12	285	4	16,423
1040017	250	276,2	40	450	385	38	33	12	345	4	24,437
1040018	300	327,6	40	515	450	42	33	16	410	4	33,964
1040019	350	359,7	40	580	510	46	36	16	465	4	49,841
1040020	400	411	40	660	585	50	39	16	536	4	71,013
1040021	450	462	40	685	610	57	39	20	560	4	75,322
1040022	500	513,5	40	755	670	57	42	20	615	4	90,483
1040023	600	616,5	40	890	795	72	48	20	735	5	154,604

1063001	50	61,1	63	180	135	26	22	4	102	3	3,876
1063002	65	77,1	63	205	160	26	22	8	122	3	4,659
1063003	80	90,3	63	215	170	28	22	8	138	3	5,398
1063004	100	109,6	63	255	200	30	26	8	162	3	8,084
1063005	100	115,9	63	255	200	30	26	8	162	3	7,821
1063006	125	134,8	63	295	240	34	30	8	188	3	11,962
1063007	125	141,6	63	295	240	34	30	8	188	3	11,568
1063008	150	161,1	63	345	280	36	33	8	218	3	17,393
1063009	150	170,5	63	345	280	36	33	8	218	3	16,701
1063010	200	221,8	63	415	345	46	36	12	285	3	28,784
1063011	250	276,2	63	470	400	54	36	12	345	3	41,063
1063012	300	327,6	63	530	460	62	36	12	410	4	57,595
1063013	350	359,7	63	600	525	72	39	16	465	4	87,979
1063014	400	411	63	670	585	78	42	16	535	4	116,998
1100001	10	17,9	100	100	70	20	14	4	40	2	0,993
1100002	15	22,0	100	105	75	20	14	4	45	2	1,092
1100003	20	27,5	100	130	90	22	18	4	58	2	1,846
1100004	25	34,5	100	140	100	24	18	4	68	2	2,346
1100005	32	43,5	100	155	110	24	22	4	78	2	2,766
1100006	40	49,5	100	170	125	26	22	4	88	3	3,536
1100007	50	61,1	100	195	145	28	26	4	102	3	4,940
1100008	65	77,1	100	220	170	30	26	8	122	3	6,229
1100009	80	90,3	100	230	180	34	26	8	138	3	7,616
1100010	100	109,6	100	265	210	36	30	8	162	3	10,504
1100011	100	115,9	100	265	210	36	30	8	162	3	10,189
1100012	125	134,8	100	315	250	42	33	8	188	3	17,542
1100013	125	141,6	100	315	250	42	33	8	188	3	17,056
1100014	150	161,1	100	355	290	48	33	12	218	3	24,283
1100015	150	170,5	100	355	290	48	33	12	218	3	23,361
1100016	200	221,8	100	430	360	60	36	12	285	3	42,508
1100017	250	276,2	100	505	430	72	39	12	345	3	68,691
1100018	300	327,6	100	585	500	84	42	16	410	4	102,691
1100019	350	359,7	100	655	560	95	48	16	465	4	148,588
1100020	400	411	100	715	620	106	48	16	535	4	193,967
1100021	500	513,5	100	870	760	128	56	20	615	4	330,229

ФЛАНЦИ ГЛУХИ * БДС EN 1092-1 * тип 05 * форма В * стомана S235JR


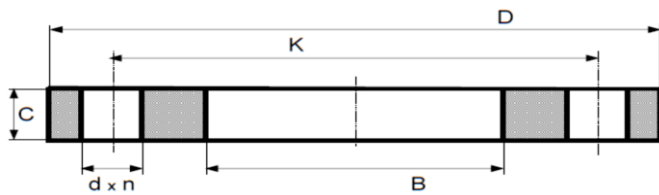
Кат. No	Dn	PN	D	K	C4	d	n	d1	f	M, kg
2006001	10	6	75	50	12	11	4	35	2	0,326
2006002	15	6	80	55	12	11	4	40	2	0,378
2006003	20	6	90	65	14	11	4	50	2	0,588
2006004	25	6	100	75	14	11	4	60	2	0,742
2006005	32	6	120	90	14	14	4	70	2	1,058
2006006	40	6	130	100	14	14	4	80	3	1,196
2006007	50	6	140	110	14	14	4	90	3	1,411
2006008	65	6	160	130	14	14	4	110	3	1,891
2006009	80	6	190	150	16	18	4	128	3	3,067
2006010	100	6	210	170	16	18	4	148	3	3,810
2006011	125	6	240	200	18	18	8	178	3	5,622
2006012	150	6	265	225	18	18	8	202	3	6,958
2006013	200	6	320	280	20	18	8	258	4	11,418
2006014	250	6	375	335	22	18	12	312	4	17,471
2006015	300	6	440	395	22	22	12	365	4	23,971
2006016	350	6	490	445	22	22	12	415	4	30,090
2006017	400	6	540	495	22	22	16	465	4	36,624
2006018	450	6	595	550	24	22	16	520	4	49,152
2006019	500	6	645	600	24	22	20	570	4	57,850
2006020	600	6	795	705	30	26	20	670	5	108,699
2006021	700	6	860	810	40	26	24	775	5	174,023
2006022	800	6	975	920	44	30	24	880	5	246,465
2006023	900	6	1075	1020	48	30	24	980	5	329,416
2006024	1000	6	1175	1120	52	30	28	1080	5	427,728
2006025	1200	6	1405	1340	60	33	32	1295	5	707,831

2010001	200	10	340	295	24	22	8	268	4	15,445
2010002	250	10	395	350	26	22	12	320	4	22,746
2010003	300	10	445	400	26	22	12	370	4	29,290
2010004	350	10	505	460	26	22	16	430	4	37,890
2010005	400	10	565	515	26	26	16	482	4	47,271
2010006	450	10	615	585	28	26	20	532	4	60,581
2010007	500	10	670	620	28	26	20	585	4	72,492
2010008	600	10	780	725	34	30	20	685	5	119,410
2010009	700	10	895	840	38	30	24	800	5	177,553
2010010	800	10	1 015	950	42	33	24	905	5	253,365
2010011	900	10	1 115	1 050	46	33	28	1 005	5	336,580
2010012	1 000	10	1 230	1 160	52	36	28	1 110	5	464,509
2010013	1 200	10	1 455	1 380	60	39	32	1 330	5	754,016
2016001	50	16	165	125	18	18	4	102	3	2,565
2016002	65	16	185	145	18	18	4	122	3	3,295
2016003	80	16	200	160	20	18	8	138	3	4,223
2016004	100	16	220	180	20	18	8	158	3	5,212
2016005	125	16	250	210	22	18	8	188	3	7,620
2016006	150	16	285	240	22	22	8	212	3	9,816
2016007	200	16	340	295	24	22	12	268	4	15,159
2016008	250	16	405	355	26	26	12	320	4	23,461
2016009	300	16	460	410	28	26	12	378	4	33,417
2016010	350	16	520	470	30	28	16	438	4	45,733
2016011	400	16	580	525	32	30	16	490	4	61,122
2016012	450	16	640	565	40	30	20	550	4	93,886
2016013	500	16	715	650	44	33	20	610	4	129,278
2016014	600	16	840	770	54	36	20	725	5	220,626
2016015	700	16	910	840	48	36	24	795	5	229,701
2016016	800	16	1 025	950	52	39	24	900	5	317,548
2016017	900	16	1 125	1 050	58	39	28	1 000	5	428,942
2016018	1 000	16	1 255	1 170	64	42	28	1 115	5	591,462
2016019	1 200	16	1 485	1 390	76	48	32	1 330	5	984,802

2025001	200	25	360	310	30	26	12	278	4	21,170
2025002	250	25	425	370	32	30	12	335	4	31,802
2025003	300	25	485	430	34	30	16	395	4	44,314
2025004	350	25	555	470	38	33	16	450	4	65,448
2025005	400	25	620	550	40	36	16	505	4	86,451
2025006	450	25	670	600	46	36	20	555	4	116,427
2025007	500	25	730	660	48	36	20	615	4	146,146
2025008	600	25	845	770	58	39	20	720	5	238,300
2025009	700	25	960	875	62	42	24	820	5	328,253
2025010	800	25	1 085	990	66	48	24	930	5	446,675
2025011	900	25	1 158	1 090	70	48	28	1 030	5	541,978
2025012	1 000	25	1 320	1 210	76	56	28	1 140	5	761,254
2025013	1 200	25	1 530	1 420	82	56	32	1 350	5	1 116,186
2040001	10	40	90	60	16	14	4	40	2	0,641
2040002	15	40	95	65	16	14	4	45	2	0,726
2040003	20	40	105	75	18	14	4	58	2	1,042
2040004	25	40	115	85	18	14	4	68	2	1,274
2040005	32	40	140	100	18	18	4	78	2	1,864
2040006	40	40	150	110	18	18	4	88	3	2,079
2040007	50	40	165	125	20	18	4	102	3	2,885
2040008	65	40	185	145	22	18	8	122	3	3,931
2040009	80	40	200	160	24	18	8	138	3	5,145
2040010	100	40	235	190	24	22	8	162	3	7,059
2040011	125	40	270	220	26	26	8	188	3	10,119
2040012	150	40	300	250	28	26	8	218	3	13,811
2040013	200	40	375	320	36	30	12	285	4	27,336
2040014	250	40	450	385	38	33	12	345	4	42,301
2040015	300	40	515	450	42	33	16	410	4	61,740
2040016	350	40	580	510	46	36	16	465	4	86,517
2040017	400	40	660	585	50	39	16	536	4	123,060
2040018	450	40	685	610	57	39	20	560	4	150,293
2040019	500	40	755	670	57	42	20	615	4	183,101
2040020	600	40	890	795	72	48	20	735	5	323,235

2063001	50	63	180	135	26	22	4	102	3	4,474
2063002	65	63	205	160	26	22	8	122	3	5,611
2063003	80	63	215	180	28	22	8	138	3	6,805
2063004	100	63	250	200	30	26	8	162	3	9,884
2063005	125	63	295	240	34	30	8	188	3	15,769
2063006	150	63	345	280	36	33	8	218	3	23,150
2063007	200	63	415	345	42	36	12	285	4	38,306
2063008	250	63	470	400	46	36	12	345	4	55,698
2063009	300	63	530	460	52	36	16	410	4	80,586
2063010	350	63	600	525	56	39	16	465	4	112,289
2063011	400	63	670	585	60	42	16	535	4	151,529
2100001	10	100	100	70	20	14	4	40	2	1,032
2100002	15	100	105	75	20	14	4	45	2	1,151
2100003	20	100	130	90	22	18	4	58	2	1,949
2100004	25	100	140	100	24	18	4	68	2	2,522
2100005	32	100	105	110	24	22	4	78	2	1,283
2100006	40	100	170	125	26	22	4	88	3	3,929
2100007	50	100	195	145	28	26	4	102	3	5,584
2100008	65	100	220	170	30	26	8	122	3	7,328
2100009	80	100	230	180	32	26	8	138	3	8,739
2100010	100	100	265	210	36	30	8	162	3	13,168
2100011	125	100	315	250	40	33	8	188	3	21,130
2100012	150	100	355	290	44	33	12	218	3	29,176
2100013	200	100	430	360	52	36	12	285	4	51,710
2100014	250	100	505	430	60	39	12	345	4	84,191
2100015	300	100	585	500	68	42	16	410	4	127,285
2100016	350	100	655	560	74	48	16	465	4	173,583
2100017	400	100	715	620	78	48	16	535	4	222,458
2100018	500	100	870	760	94	56	20	615	4	392,771

СВОБОДНИ ОПОРНИ ФЛАНЦИ * ISO 9624 * стомана S235JR

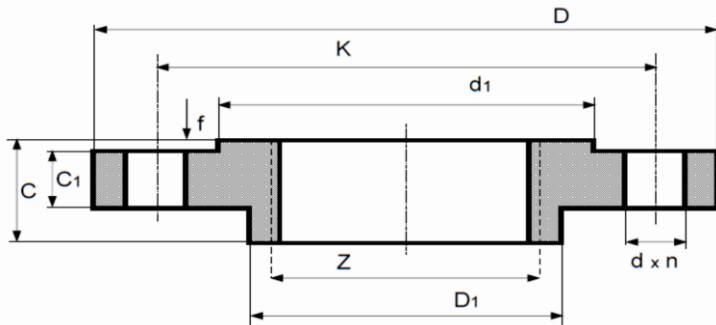


поцинковани

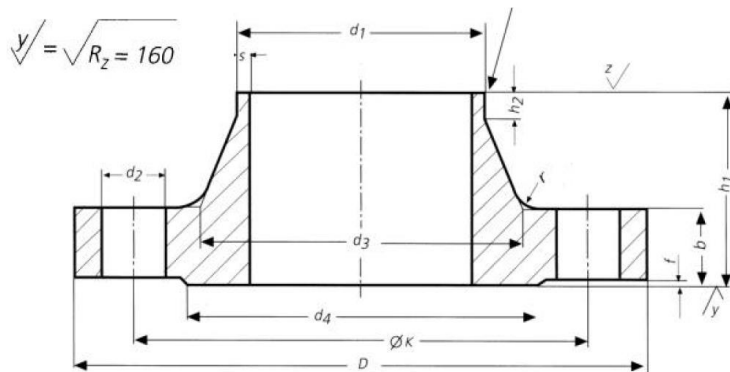
Кат. No	Φ	Dn	PN	D	B	K	C	d	n	M, kg
3006001	20	15	6	80	28	55	12	11	4	0,379
3006002	25	20	6	90	34	65	12	11	4	0,478
3006003	32	25	6	100	41	75	12	11	4	0,579
3006004	40	32	6	120	51	90	12	14	4	0,815
3006005	50	40	6	130	63	100	13	14	4	0,973
3006006	63	50	6	140	78	110	13	14	4	1,020
3006007	75	65	6	160	92	130	14	14	4	1,411
3006008	90	80	6	190	108	150	14	18	4	1,996
3006009	110	100	6	210	128	170	14	18	4	2,279
3006010	125	100	6	210	135	170	14	18	4	2,120
3006011	125	125	6	240	135	200	14	18	8	3,173
3006012	140	125	6	240	158	200	15	18	8	2,777
3006013	160	150	6	265	178	225	15	18	8	3,323
3006014	180	150	6	265	188	225	15	18	8	2,985
3006015	200	200	6	320	235	280	16	18	8	4,396
3006016	225	200	6	320	238	280	16	18	8	4,256
3006017	250	250	6	375	288	335	18	18	12	5,967
3006018	280	250	6	375	294	335	18	18	12	5,579
3006019	315	300	6	440	338	395	20	22	12	9,064
3006020	355	350	6	490	376	445	20	22	12	11,451
3006021	400	400	6	540	430	495	22	22	16	13,415
3006022	450	500	6	645	517	600	25	22	20	21,422
3006023	500	500	6	645	535	600	25	22	20	18,505
3006024	560	600	6	795	620	705	27	26	24	38,501
3006025	630	600	6	795	648	705	27	26	24	32,593
3006026	710	700	6	860	745	810	30	26	24	31,123
3006027	800	800	6	975	848	920	33	30	24	42,688
3006028	900	900	6	1 075	948	1 020	36	30	28	51,405
3006029	1 000	1 000	6	1 175	1 051	1 120	39	30	32	59,415
3006030	1 200	1 200	6	1 405	1 258	1 340	42	33	32	92,297

3010001	200	200	10	335	235	295	16	22	8	5,238
3010002	225	200	10	335	238	295	16	22	8	5,098
3010003	250	250	10	390	288	350	18	22	12	7,027
3010004	280	250	10	390	294	350	18	22	12	6,639
3010005	315	300	10	440	338	400	20	22	12	9,064
3010006	355	350	10	500	376	460	20	22	16	12,433
3010007	400	400	10	560	430	515	22	26	16	15,981
3010008	450	500	10	665	517	620	25	26	20	24,867
3010009	500	500	10	665	535	620	25	26	20	21,950
3010010	560	600	10	770	620	725	27	30	20	31,696
3010011	630	600	10	770	648	725	27	30	20	25,788
3010012	710	700	10	895	745	840	30	30	24	41,484
3010013	800	800	10	1 010	848	950	33	33	24	55,894
3010014	900	900	10	1 110	948	1 050	36	33	28	67,197
3010015	1 000	1 000	10	1 225	1 051	1 160	39	36	28	86,455
3010016	1 200	1 200	10	1 450	1 258	1 380	42	39	32	121,970
3016001	63	50	16	160	78	125	13	18	4	1,460
3016002	75	65	16	180	92	145	14	18	4	1,953
3016003	90	80	16	195	108	160	14	18	8	2,051
3016004	110	100	16	215	128	180	14	18	8	2,351
3016005	125	100	16	215	135	180	14	18	8	2,192
3016006	125	125	16	245	135	210	14	18	8	3,383
3016007	140	125	16	245	158	210	15	18	8	3,001
3016008	160	150	16	280	178	240	15	22	8	3,960
3016009	180	150	16	280	188	240	15	22	8	3,622
3016010	200	200	16	335	235	295	17	22	12	5,363
3016011	225	200	16	335	238	295	17	22	12	5,214
3016012	250	250	16	400	288	355	19	26	12	8,072
3016013	280	250	16	395	294	355	19	26	12	7,198
3016014	315	300	16	455	339	410	22	26	12	11,387
3016015	355	350	16	515	376	470	22	26	16	15,324
3016016	400	400	16	575	430	525	24	30	16	19,422
3016017	450	500	16	715	517	650	26	33	20	35,594
3016018	500	500	16	715	535	650	26	33	20	32,560
3016019	560	600	16	840	620	770	28	36	20	50,948
3016020	630	600	16	840	648	770	28	36	20	44,823

3025001	200	200	25	360	235	310	18	22	8	7,820
3025002	225	200	25	360	238	310	18	22	8	7,663
3025003	250	250	25	425	288	370	20	22	12	11,323
3025004	280	250	25	425	294	370	20	22	12	10,893
3025005	315	300	25	485	338	430	23	22	12	16,324
3025006	355	350	25	555	376	470	25	22	16	24,480
3025007	400	400	25	620	430	550	28	26	16	32,556
3025008	450	500	25	730	517	660	30	36	20	44,311
3025009	500	500	25	730	535	660	30	36	20	40,810
3025010	560	600	25	845	620	770	32	39	20	59,001
3025011	630	600	25	845	648	770	32	39	20	52,000
3040001	20	15	40	95	28	65	12	14	4	0,551
3040002	25	20	40	105	34	75	13	14	4	0,728
3040003	32	25	40	115	41	85	13	14	4	0,862
3040004	40	32	40	140	51	100	13	18	4	1,258
3040005	50	40	40	150	63	110	13	18	4	1,381
3040006	63	50	40	165	78	125	14	18	4	1,712
3040007	75	65	40	185	92	145	15	18	8	2,142
3040008	90	80	40	200	108	160	15	18	8	2,380
3040009	110	100	40	235	128	190	16	22	8	3,448
3040010	125	100	40	235	135	190	16	22	8	3,266
3040011	125	125	40	270	135	220	17	26	8	5,161
3040012	140	125	40	270	158	220	17	26	8	4,455
3040013	160	150	40	300	178	250	18	26	8	5,869
3040014	180	150	40	300	188	250	18	26	8	5,463
3040015	200	200	40	375	235	320	20	30	12	9,194
3040016	225	200	40	375	238	320	20	30	12	9,019
3040017	250	250	40	450	288	385	22	33	12	14,437
3040018	280	250	40	450	294	385	22	33	12	13,963
3040019	315	300	40	515	339	450	24	33	16	19,652
3040020	355	350	40	580	376	510	27	36	16	28,998
3040021	400	400	40	660	430	585	30	39	16	41,847

ФЛАНЦИ РЕЗБОВИ * БДС EN 1092-1 * тип 13 * форма В * стомана S235JR

поцинковани

Кат. No	Dn	Z	PN	D	K	D1	d1	f	C1	C	d	n	M, kg
4016001	50	2"	16	165	125	80	102	3	15	25	18	4	2,162
4016002	65	2"	16	185	145	80	122	3	15	25	18	4	2,842
4016003	65	2 1/2"	16	185	145	96	122	3	15	28	18	4	2,830
4016004	80	2"	16	200	160	80	138	3	16	25	18	8	3,416
4016005	80	2 1/2"	16	200	160	96	138	3	16	28	18	8	3,404
4016006	80	3"	16	200	160	110	138	3	16	32	18	8	3,397
4016007	100	2"	16	220	180	80	158	3	17	25	18	8	4,483
4016008	100	2 1/2"	16	220	180	96	158	3	17	28	18	8	4,453
4016009	100	3"	16	220	180	110	158	3	17	32	18	8	4,460
4016010	100	4"	16	220	180	135	158	3	17	35	18	8	4,448
4040001	50	2"	40	165	125	80	102	3	17	25	18	4	2,919
4040002	65	2"	40	185	145	80	122	3	17	25	18	8	3,837
4040003	65	2 1/2"	40	185	145	96	122	3	17	28	18	8	3,820
4040004	80	2"	40	200	160	80	138	3	20	25	18	8	4,612
4040005	80	2 1/2"	40	200	160	96	138	3	20	28	18	8	4,595
4040006	80	3"	40	200	160	110	138	3	20	32	18	8	4,587
4040007	100	2"	40	235	190	80	162	3	22	25	22	8	6,052
4040008	100	2 1/2"	40	235	190	96	162	3	22	28	22	8	6,012
4040009	100	3"	40	235	190	110	162	3	22	32	22	8	6,021
4040010	100	4"	40	235	190	135	162	3	22	35	22	8	6,004

ФЛАНЦИ ШИЙКОВИ * БДС EN 1092-1 * тип 11 * форма В * стомана S235JR


Кат.№	Dn	A	PN	D	K	b	d2	No	h1	h2	S	r	d4	f	M, kg
5016001	50	60,3	16	165	125	18	18	4	45	8	2,9	5	102	3	2,530
5016002	65	76,1	16	185	145	18	18	8	45	10	2,9	6	122	3	2,960
5016003	80	88,9	16	200	160	20	18	8	50	10	3,2	6	138	3	3,700
5016004	100	114,3	16	220	180	20	18	8	52	12	3,6	8	158	3	4,620
5016005	125	139,7	16	250	210	22	18	8	55	12	4,0	8	188	3	6,300
5016006	150	168,3	16	285	240	22	22	8	55	12	4,5	10	212	3	7,750
5016007	200	219,1	16	340	295	24	22	12	62	16	5,9	10	268	3	11,000
5016008	250	273	16	405	355	26	26	12	70	16	6,3	12	320	3	15,600
5016009	300	323,9	16	460	410	28	26	12	78	16	7,1	12	378	4	22,000
5016010	350	355,6	16	520	470	30	26	16	82	16	8,0	12	438	4	31,200
5016011	400	406	16	580	525	32	30	16	85	16	8,0	12	490	4	39,300
5010001	200	219,1	10	340	295	24	22	8	62	16	5,9	10	268	3	11,300
5010002	250	273	10	395	350	26	22	12	70	16	6,3	12	320	3	14,700
5010003	300	323,9	10	445	400	26	22	12	78	16	7,1	12	370	4	17,300
5010004	350	355,6	10	505	460	26	22	16	82	16	8,0	12	430	4	23,600
5010005	400	406	10	565	515	26	26	16	85	16	8,0	12	482	4	28,600
5025001	200	219,1	25	360	310	30	26	12	80	16	6,3	10	278	3	17,000
5025002	250	273	25	425	370	32	30	12	88	18	7,1	12	335	3	24,400
5025003	300	323,9	25	485	430	34	30	16	92	18	8,0	12	395	4	31,200
5025004	350	355,6	25	555	490	38	33	16	100	20	8,0	12	450	4	47,200
5025005	400	406,4	25	620	550	40	36	16	110	20	8,8	12	505	4	61,700

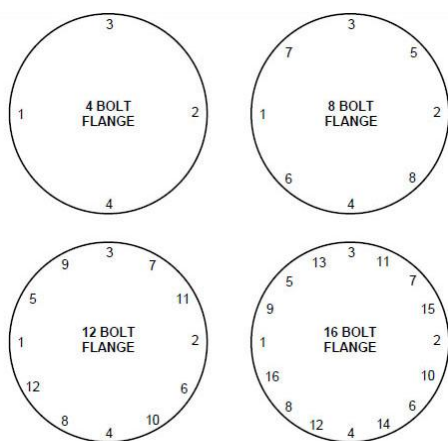
5040001	10	17,2	40	90	60	16	14	4	35	6	1,8	4	40	2	0,661
5040002	15	21,3	40	95	65	16	14	4	38	6	2,0	4	45	2	0,746
5040003	20	26,9	40	105	75	18	14	4	40	6	2,3	4	58	2	1,060
5040004	25	33,7	40	115	85	18	14	4	40	6	2,6	4	68	2	1,290
5040005	32	42,4	40	140	100	18	18	4	45	6	2,6	6	78	2	1,880
5040006	40	48,3	40	150	110	18	18	4	48	7	2,6	6	88	3	2,330
5040007	50	60,3	40	165	125	18	18	4	52	8	2,9	6	102	3	2,820
5040008	65	76,1	40	185	145	20	18	8	58	10	2,9	6	122	3	3,740
5040009	80	88,9	40	200	160	22	18	8	65	12	3,2	8	138	3	4,750
5040010	100	114,3	40	235	190	24	22	8	68	12	3,6	8	162	3	6,520
5040011	125	139,7	40	270	220	24	26	8	75	12	4,0	8	188	3	9,070
5040012	150	168,3	40	300	250	26	26	8	88	12	4,5	10	218	3	11,800
5040013	200	219,1	40	340	295	28	30	12	105	16	6,3	10	285	3	21,500
5040014	250	273	40	405	355	34	33	12	115	18	7,1	12	345	3	34,900
5040015	300	323,9	40	460	410	38	33	16	125	18	8,0	12	410	4	49,700
5040016	350	355,6	40	520	470	42	36	16	135	20	8,8	12	465	4	68,100
5040017	400	406,4	40	580	525	46	39	16	140	20	11,0	12	535	4	96,500
5063001	50	60,3	63	180	135	26	22	4	62	10	2,9	6	102	3	4,550
5063002	65	76,1	63	205	160	26	22	8	68	12	3,2	6	122	3	5,730
5063003	80	88,9	63	215	170	28	22	8	72	12	3,6	8	138	3	6,690
5063004	100	114,3	63	250	200	30	26	8	78	12	4,0	8	162	3	9,660
5063005	125	139,7	63	295	240	34	30	8	88	12	4,5	8	188	3	15,100
5063006	150	168,3	63	345	280	36	33	8	95	12	5,6	10	218	3	21,900
5063007	200	219,1	63	415	345	42	36	12	110	16	7,1	10	285	3	34,900
5063008	250	273	63	470	400	46	36	12	125	18	8,8	12	345	3	49,600
5063009	300	323,9	63	530	460	52	36	16	140	18	11,0	12	410	4	68,700
5063010	350	355,6	63	600	512	56	39	16	150	20	12,5	12	465	4	94,600
5063011	400	406,4	63	670	585	60	42	16	160	20	14,2	12	535	4	124,000
5100001	10	17,2	100	100	70	20	14	4	45	6	1,8	4	40	2	1,090
5100002	15	21,3	100	105	75	20	14	4	45	6	2,0	4	45	2	1,190
5100003	20	26,9	100	130	90	22	18	4	48	8	2,6	4	58	2	1,725
5100004	25	33,7	100	140	100	24	18	4	58	8	2,6	4	68	2	2,660
5100005	32	42,4	100	155	110	24	22	4	60	8	2,9	6	78	2	3,385
5100006	40	48,3	100	170	125	26	22	4	62	10	2,9	6	88	3	4,090
5100007	50	60,3	100	195	145	28	26	4	68	10	3,2	6	102	3	5,980
5100008	65	76,1	100	220	170	30	26	8	76	12	3,6	6	122	3	7,910
5100009	80	88,9	100	230	180	32	26	8	78	12	4,0	8	138	3	8,950
5100010	100	114,3	100	265	210	36	30	8	90	12	5,0	8	162	3	13,700
5100011	125	139,7	100	315	250	40	33	8	105	12	6,3	8	188	3	22,700
5100012	150	168,3	100	355	290	44	33	12	115	12	7,1	10	218	3	30,200
5100013	200	219,1	100	430	360	52	36	12	130	16	10,0	10	285	3	52,800
5100014	250	273	100	505	430	60	39	12	157	18	12,5	12	345	3	81,400
5100015	300	323,9	100	585	500	68	42	16	170	18	14,2	12	410	4	122,000
5100016	350	355,6	100	655	560	74	48	16	189	20	16,0	12	465	4	165,000
5100017	400	406,4	100	715	620	78	48	16	215	20	16,0	12	535	4	232,000

ИНСТРУКЦИЯ

за монтаж и експлоатация на фланци и фланшови съединения

1. СХЕМА ЗА ЗАТЯГАНЕ НА БОЛТОВЕТЕ НА ФЛАНШОВИ СЪЕДИНЕНИЯ

С оглед на постигане на херметично свързано фланшово съединение, след поставяне на уплътнението между съответните издадени повърхности на двата срещуположно монтиране фланца на съединението, болтовете следва да бъдат притягани, желателно с помощта на динамометричен ключ, в съответствие с броя на отворите, в зависимост от DN, като се следва долната схема:



Притягането на болтовете се извършва на поне 5 етапа, с въртящ момент 5,15,40,70,100% от максималния препоръчан (виж по-долу) с пауза между всеки етап от поне 1 час (време за релаксация), като се прилага същата схема на притягане на всеки етап.

Препоръчителни стойности на максималния въртящ момент на притягане:

DN20,25,32,40	20 Nm
DN50,65	35 Nm
DN80,100	50 Nm
DN125,150	70 Nm
200,250	100 Nm
DN300,350,400	150 Nm
DN450,500,600	200 Nm

2. УПЛЪТНЯВАНЕ НА ФЛАНШОВОТО СЪЕДИНЕНИЕ

Могат да се използват обикновени или тип 'full face' уплътнения съгл.БДСЕН1514-1:2020 от:

гума SBR в масовия случай – температури до 80°C и липса на агресивна среда

гума NBR – температури до 80°C и наличие на омасляване

гума EPDM – температури до 80°C и ниско до средно химически агресивна среда

клингерит – температури 85-140°C

тефлон(PTFE)- при завишено или високо химически агресивна среда.

3. ЕКСПЛОАТАЦИЯ НА ФЛАНШОВОТО СЪЕДИНЕНИЕ

Не се изискват специални грижи за експлоатацията на правилно монтираното фланшово съединение.